

# ?

# QUIZ TIPS





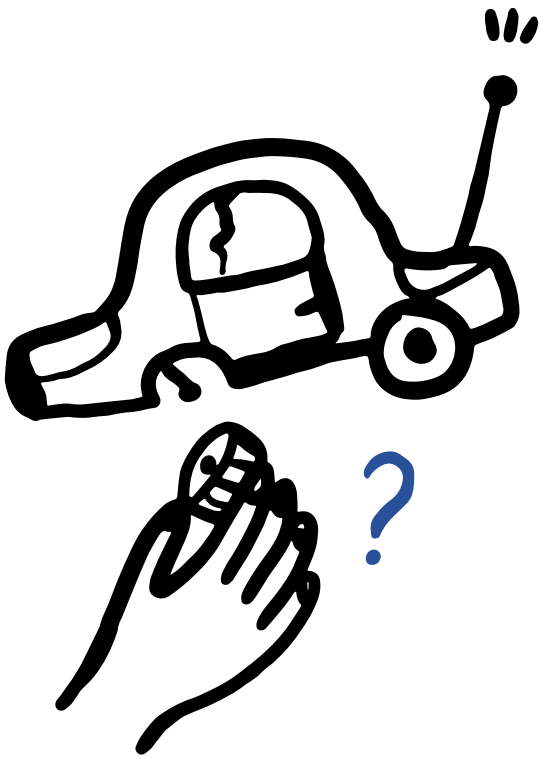
**Un Rasoio usa e getta**

può essere conferito  
nella plastica?



**NO**

non è un imballaggio e  
non può essere conferito  
nella plastica :)



**Un Giocattolo rotto**

può essere conferito  
nella plastica?



**NO**

non è un imballaggio e  
non può essere conferito  
nella plastica :)



## Le Bottiglie di Plastica

vanno appiattite  
prima di essere conferite  
nella plastica?



SI

vanno appiattite  
in senso orizzontale :)



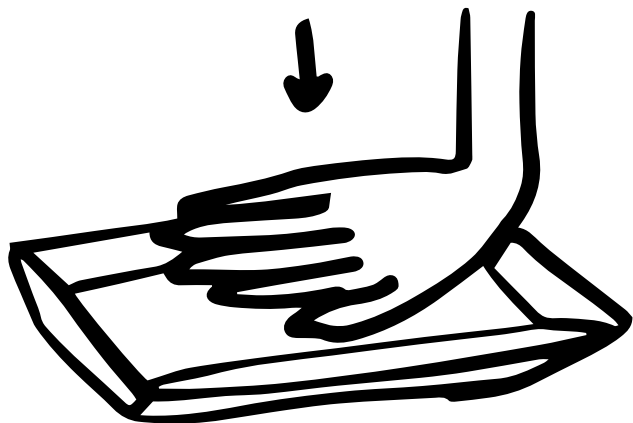
**Gli Oggetti in gomma**

possono essere conferiti  
nella plastica?

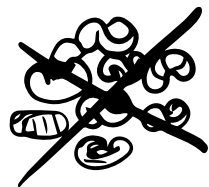


**NO**

nella plastica possono  
essere conferiti solo  
imballaggi in plastica :)



?



**Il Polistirolo espanso**

può essere conferito  
nella plastica?



?

?

?

**SI**

se di grandi dimensioni  
meglio portarlo  
all'isola ecologica :)



CAMPAGNA DI SENSIBILIZZAZIONE SULLE  
CORRETTE PRATICHE DI RIDUZIONE E RACCOLTA  
DIFFERENZIATA DEI RIFIUTI DI IMBALLAGGIO

**RIVOLTA AI TERRITORI DEI COMUNI  
SERVITI DALLA VALLE UMBRA SERVIZI**

PROMOSSA DA



CON IL SUPPORTO DI



**Ancora dubbi? clicca qui!**

[www.etichetta-conai.com/documenti/linee-guida/](http://www.etichetta-conai.com/documenti/linee-guida/)